

2020

Ferienwohnungen
und Gästezimmer
Reitkurse
Reiterferien
Termine

Windeck 15
79856 Hinterzarten
Tel. 0 76 52 / 3 96
Fax 0 76 52 / 7 69

info@scherzingerhof.de
www.scherzingerhof.de



Islandpferdegestüt
Scherzingerhof
Hinterzarten

Islandpferdegestüt Scherzingerhof

Übersicht

4		Auszeichnungen
5		Islandpferdegestüt Scherzingerhof mit Gästezimmern und Ferienwohnungen
8		Ferienwohnungen: Daten, Grundrisse, Preise
14		Pauschalangebote
17		S´Reiterlädle
18		Physiotherapie für Pferde
18		Zucht · Aufzucht
19		Hengste
20		Reitermine · Jahresprogramm 2020
21		Allgemeine Informationen
23		Reitkurse
26		Reitunterricht
27		Ausritte
28		Reiterferien für Kinder und Jugendliche
30		Anfahrt · Kontakt
31		Anmeldeformular

Islandpferdegestüt Scherzingerhof

Was gibt's Neues ...

Wir blicken in die Zukunft!



Am 14.09.2019 erschien in der Badischen Zeitung ein großer Bericht über unsere Zukunftspläne.

Wir wollen in den kommenden Jahren unser touristisches Angebot erweitern, z.B. um ein Wellnessangebot in Form von isländischen Torfhäusern, die als Saunen genutzt werden können, sowie einen Swimmingteich zum Abkühlen.



Wenn Sie den ganzen Artikel lesen möchten, nutzen Sie bitte den QR-Code oder direkt den Link.

<https://www.badische-zeitung.de/das-gestuet-soll-zukunftsfaehig-werden>



Wussten Sie, dass man aus Alpakawollfasern auch Seife herstellen kann?

NEU bei uns im Reiterladen:

Alpakaseife - produziert aus der Wolle unserer eigenen Alpakas.

R50 Zukünftig werden wir für unsere Zimmergäste das Frühstück ausschließlich aus regionalen Produkten zusammenstellen. Unter dem Motto R50 werden wir diese aus einem Umkreis von max. 50 km beziehen.

Wir verbessern uns ständig für Sie

Auszeichnungen

darauf dürfen wir ein bisschen stolz sein ...



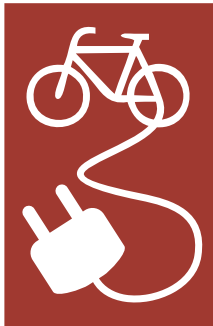
Rauch *frei*

Abschaltung W-Lan

Einrichtung W-Lan freier Nachtstunden für Ihre Gesundheit.

E-Bikes und Kinderanhänger

... auf dem Hof zur ortsüblichen Leihgebühr.



Mountainbikes und Schneeschuhe

... für Jugendliche und für Erwachsene kostenlos zum Ausleihen.

Wir akzeptieren Bargeld oder EC-Karte



Islandpferdegestüt Scherzingerhof

Liebe Gäste, liebe Islandpferde-Freunde,

unser Schwarzwaldhof liegt auf einer Höhe von fast 1000 Metern in freier, ruhiger Lage, nahe am Wald, im Ortsteil Windeck in Hinterzarten.



Der Hof selbst ist bereits über 230 Jahre alt, daneben verfügen wir über ein Gästehaus, das durch einen Anbau großzügig erweitert wurde.

Direkt am Haus befinden sich ein **Kinderspielplatz**, eine **Liegewiese**, ein **Grillplatz mit Grillhütte**, eine **Tischtennisplatte**, ein **Tischfußball**, ein **kleiner Mini-Fußballplatz** und **Tiere zum Streicheln**.

Beim **Reitbetrieb** mit unseren zurzeit etwa 60 Islandpferden können wir auf eine mehr als 45-jährige Erfahrung zurückblicken. Bei uns können sie, auch als Nichtreiter, in familiärer Atmosphäre Urlaub auf dem Bauernhof machen - zum Beispiel die **vielseitigen Wandermöglichkeiten**, **Nordic Walking**- und die **Mountainbikewege** im Feldberggebiet ausgiebig nutzen (NW-Stöcke, Mountainbikes und Schneeschuhe zum Ausleihen). Auch für Wintersportgäste ist mit **Loipen** und drei **Skiliften**. (**Preisnachlass für Hausgäste des Scherzingerhofes bei Skiliften „Thoma“, außer bei Flutlicht**) direkt vor unserer Haustüre bestens gesorgt.



An unserem **internen Info-Punkt mit Tablet** erhalten sie alle wichtigen Informationen. Sollten sie mit der Bahn anreisen, holen wir sie gerne vom **Bahnhof** ab. Damit sie direkt nach der Anreise gut versorgt sind, bieten wir ihnen einen **Vorab-Einkaufsservice** an. Auch dürfen sie in drei Wohnungen auf Voranmeldung ihren Hund mitbringen.

Wir hoffen, dass bei unserem reichhaltigen Angebot auch etwas für sie dabei ist. Unsere **kleinen Hausgäste** bis 8 Jahre dürfen ab einem Aufenthalt von mindestens 6 Nächten einmal gratis am **Kinderreiten** teilnehmen.

Islandpferdegestüt Scherzingerhof

Gästezimmer



Unsere Gästezimmer befinden sich im Hof und im Gästehaus. Wir bieten ihnen Übernachtungen in Einzel-, Doppel- oder Dreibettzimmern mit Frühstück.

Halb- oder Vollpension sind leider nicht möglich. Gerne können sie aber auch unsere Gästeküche im Gästehaus benutzen. Dort steht ihnen ein Aufenthaltsraum mit Fernseher mit Sat-Anschluss, Büchern und Spielen zur Verfügung.

Die Preise gelten ab 3 Übernachtungen. Zum Übernachtungspreis kommt noch Kurtaxe hinzu.

Zimmer D/WC mit Balkon / TV	Ü/Frühstück pro Person	ab 45,00 Euro
Zimmer D/WC	Ü/Frühstück pro Person	ab 35,00 Euro



Hinweis: In allen Räumlichkeiten (sowohl in den Gästezimmern als auch in den Ferienwohnungen) ist das Rauchen nicht gestattet!

Ferienwohnungen

Unsere Ferienwohnungen befinden sich im Gästehaus, sowie eine im Bauernhof. In gesundem Wohnklima finden sie Erholung.

Die Ferienwohnungen zeichnen sich durch abwechslungsreiche und liebevolle Gestaltung aus. Selbstverständlich gehören **Sat-TV, DVD-Player, Internetzugang (WLAN), Telefon, CD-Radiowecker** und **Fön** ebenfalls dazu wie eine **komplett eingerichtete Küche** mit großzügiger Geschirrausstattung, Spülmaschine, Backofen, Mikrowelle, Kühlschrank mit Gefrierfach und diversen Kleingeräten.



Islandpferdegestüt Scherzingerhof

Ferienwohnungen

Schöne **Bettwäsche** und **Handtücher** sind in ausreichendem Maß vorhanden. Auch an eine **Waschmaschine**, **Trockner**, **Bügelbrett** und **Bügeleisen** haben wir in einem separaten Raum gedacht. Für kleine Gäste bieten wir eine **Babyausstattung**. Ebenfalls ist eine **Zwischenreinigung** der Ferienwohnung auf Voranmeldung gegen Gebühr möglich.

Gegen einen kleinen Aufpreis verwöhnen wir sie gerne mit einem reichhaltigen Frühstück und auf Anfrage mit **frisch gemolkener Milch**. Alternativ dazu können sie aber auch auf Wunsch unseren **täglichen Brötchenservice** in Anspruch nehmen. Darüber hinaus stellen wir gerne **diverse Getränke** zur Verfügung.



Die Grundrisspläne und nähere Angaben zu den einzelnen Ferienwohnungen erhalten sie auf den folgenden Seiten.

Die **Endreinigung** ist inklusive. Lediglich die Kurtaxe kommt zum Übernachtungspreis noch hinzu.

Sie erhalten die **Konuskarte für kostenlose Bus- und Bahnfahrten**. Ansonsten entstehen **keine Nebenkosten**.

Möglich ist Barzahlung oder Zahlung per Karte (Maestro, Giro und V-Pay)

Hauttiere auf Voranmeldung, pro Tag

6,00 Euro

Das ganze Team des Islandpferdegestüt Scherzingerhof freut sich auf ihren Besuch.



Mark, Katrin, Nele, Mikko,
Tom und Herbert Hofmeier,
Ines, Benjamin und Lille Herrmann,
Heike Hofmeier-Zölle,
Birgit Winterhalder,
Christina Straub,
Jeannette Hofmeier-Kerler,
Sonja Melchior

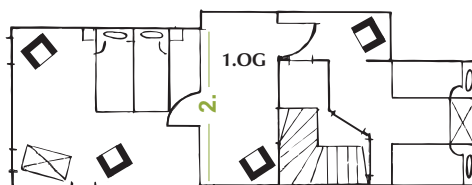
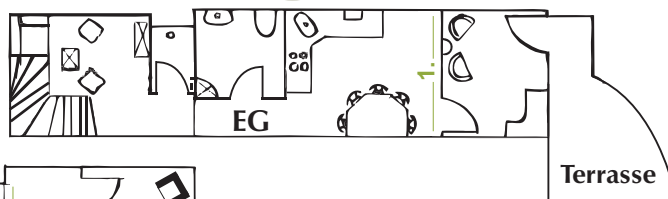
Ferienwohnungen

“Frami”



NEU Bettwäsche
aus eigener Alpakawolle

Vermietung
ab 4 Nächten



1. Milchglaswand
mit Milchglastür

2. Glaswand
mit Milchglastür

- für 4 Personen, ca. 80 m²
- **Eignung für Allergiker**
- **keine Haustiere**



1.OG

- Flur
- 2 Schlafzimmer
(1 mit Doppelbett,
1 mit Einzelbetten)
- 2x Sat TV und DVD-Player
- W-LAN-Verbindung

EG

- separater Eingang mit Terrasse
- 1 Vorraum
- komplett eingerichtete Küche
mit Sitzgelegenheit
- 1 kleines Wohnzimmer
- Dusche und WC separat

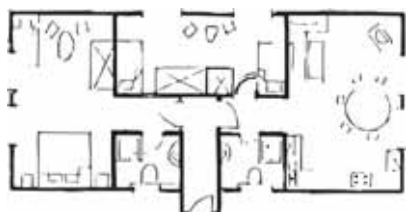


Preis pro Tag:

für 4 Personen 110,00 Euro
für jede weitere Person 13,00 Euro

Ferienwohnungen

“Nota”



- **Eignung für Allergiker**
- **natürlich-gesunde Baustoffe**
- **Fußbodenheizung**
- **keine Haustiere**
- für 4 Personen, ca. 85 m²
- 3 Zimmer Dachwohnung im Anbau
- 2 Schlafzimmer (Safe)
- 1 Wohnzimmer
- komplett eingerichtete Küchenzeile
- 2x Dusche/WC, Flur
- 2x Sat-TV, DVD-Player und Stereoanlage
- Telefon & kostenlose W-LAN-Verbindung

Preis pro Tag:

1 Schlafzimmer für 2 Pers.	71,00 Euro
2 Schlafzimmer für 4 Pers.	105,00 Euro
für jede weitere Person	13,00 Euro

Ferienwohnungen

“Hera” F ★★★★★



Neu
renoviert!
2012



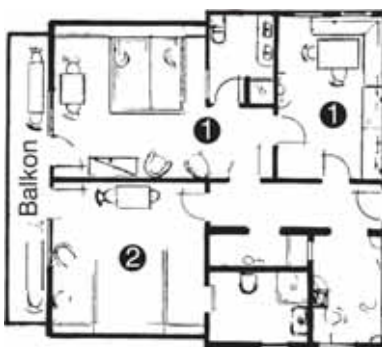
- 5 Sterne
- **Eignung für Allergiker**
- **Kork- und Fliesenböden**
- **keine Haustiere**
- für 4 Personen, ca. 88 m²
- 1 oder 2 Schlafzimmer (Safe)
- 1 Wohnzimmer mit Kachelofen
- komplett eingerichtete Küche, Sitzecke
- 2x Dusche/WC, z.T. Fußbodenheizung
- Balkon, Flur
- 2x Sat-TV und DVD-Player
- Telefon & kostenlose W-LAN-Verbindung

Preis pro Tag:

1 Schlafzimmer für 2 Pers.	76,00 Euro
2 Schlafzimmer für 4 Pers.	113,00 Euro
für jede weitere Person	13,00 Euro

Ferienwohnungen

“Naskur”



- für 2 Personen, ca. 42 m²
- für 4 Personen, ca. 80 m²
- 1 Schlafzimmer (Safe)
- komplett eingerichtete Wohnküche
- Dusche/WC, Fußbodenheizung und
- Balkon
- Lese/Arbeitsraum, Garderobe
- 2x Sat-TV und DVD-Player
- Telefon & kostenlose W-LAN-Verbindung
- erweiterbar durch ein Doppelzimmer (2 siehe Grundriss) mit Dusche/WC, ca. 24 m², zusammen als große Wohnung

Preis pro Tag:

1 Schlafzimmer für 2 Pers.	66,00 Euro
2 Schlafzimmer für 4 Pers.	100,00 Euro
für jede weitere Person	13,00 Euro

Ferienwohnungen

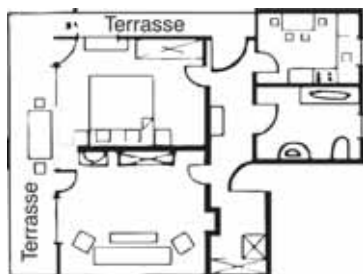
“Lista” F*****



NEU Bettwäsche
aus eigener Alpakawolle



- 5 Sterne (als Wohnung für 2 Personen)
- für 2-4 Personen, ca. 68 m²
- Wohnung im Anbau mit sep. Eingang
- Fliesenböden, Fußbodenheizung
- 1 Wohnzimmer mit Kachelofen (Schlafsofa)
- 1 Schlafzimmer (Safe)
- komplett eingerichtete Küche
- Bad/WC
- Flur und Terrasse
- 2x Sat-TV und DVD-Player
- Telefon & kostenlose W-LAN-Verbindung

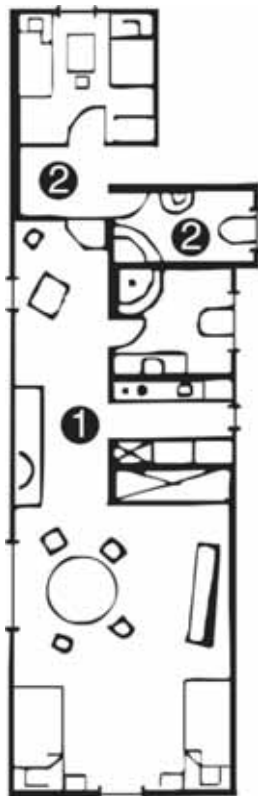


Preis pro Tag:

für 2 Personen	76,00 Euro
für 3 Personen	89,00 Euro
für 4 Personen	99,00 Euro

Ferienwohnungen

“Brunka”



- für 4 Personen, ca. 50 m²
- für 2-3 Personen, ca. 32 m²
- 1 Zimmer-Dachwohnung
- komplett eingerichtete Küche
- Dusche/WC, Flur
- Sat-TV und DVD-Player
- Telefon & kostenlose W-LAN-Verbindung
- erweiterbar durch ein Zweibettzimmer (2 siehe Grundriss) mit Dusche/WC, ca. 15 m²

Preis pro Tag:

1 Schlafzimmer für 2 Pers.	52,00 Euro
2 Schlafzimmer für 4 Pers.	80,00 Euro
für jede weitere Person	10,00 Euro

Pauschalen und Angebote

Urlaub aktiv genießen

Zur aktiven Gestaltung ihres Urlaubs bieten wir ihnen **Reitunterricht** u.a. vom IPZV-Jungpferdebereiter / IPZV-Trainer B, (IPZV-Trainer A auf Anfrage), sowie 2h-Ritte, 3h-Ritte und Tagesritte für Fortgeschrittene.

Diese herrlichen **Ausritte** finden in der Gruppe unter ortskundiger Führung statt und führen rund um den Feldberg.

Sollten sie Urlaub mit dem eigenen Pferd machen wollen, ist dies bei uns kein Problem. Wir bieten ihnen Unterstellmöglichkeiten in der Box mit Auslauf oder auf der Weide.



Besonders möchten wir sie auf unsere **Sonderwochen**, auf **Pauschalangebote** „Reiten und Wohnen“, „traumhafte Wintertage auf dem Scherzingerhof“ sowie auf die „Reiterferien für Kinder- und Jugendliche“ aufmerksam machen.

Nähere Informationen hierzu finden sie auf den folgenden Seiten.



Impressionen der Ausritte

Pauschalen und Angebote

Reiten und Wohnen



Das Pauschalangebot ist eine gute Möglichkeit für Erwachsene die Vielseitigkeit des Islandpferdes in gemütlicher, entspannter Atmosphäre kennen zu lernen .

Es beinhaltet den intensiven Umgang mit dem Pferd, 4 Reitstunden in der Bahn und 3 Ausritte, die individuell abgestimmt werden.

Der Preis des Pauschalangebots beinhaltet Reitunterricht, Ausritte, Schulpferd, 4 Übernachtungen in einem Einzelzimmer mit D/WC inklusive Frühstück, Mittagessen, ein originelles Bauernvesper und ein Überraschungs-Nachmittag.



Anreise bis 14.00 Uhr

Pauschalangebot 390,00 Euro

Termine 11.05.-15.05.2020
28.09.-02.10.2020

7=6 Angebot (außerhalb der Saison)*



* Angebot gilt nur für Ferienwohnungen

In unserem Angebot außerhalb der Saison sind sie 7 Tage unser Gast, bezahlen aber nur für 6 Tage.

Termine 2020

06.01. - 23.02.2020

01.03. - 05.04.2020

20.04. - 31.05.2020

15.06. - 12.07.2020

14.09. - 04.10.2020

02.11. - 27.12.2020

Termine 2021

04.01. - 14.02.2021

21.02. - 28.03.2021

11.04. - 23.05.2021

06.06. - 11.07.2021

12.09. - 03.10.2021

07.11. - 26.12.2021

Pauschalen und Angebote

Traumhafte Wintertage auf dem Scherzingerhof



Traumhafte Wintertage auf dem Scherzingerhof

18.-20. Dezember 2020

Geruhsame Einstimmungstage auf die Weihnachtszeit mit abwechslungsreichen Angeboten. Das Angebot enthält 2 Übernachtungen im Einzel- oder Doppelzimmer D/WC/SAT-TV und Frühstück/Brunch.

Anreise am Freitag bis 17:00 Uhr mit Begrüßungsgetränk, ab 19:00 Uhr gemütlicher Raclettabend.

Samstags nach dem Frühstück satteln wir unsere Isis, unsere Nichtreiter erkunden die Landschaft (Schneeschuhe-Wanderung). Nachmittags gemeinsamer Besuch eines Weihnachtsmarktes in der Umgebung. Sonntag ausgiebiges Brunchen mit anschließendem Abschlussritt oder Kutschfahrt zum Träumen.

Abreise am Sonntag ca. 15:00 Uhr.

Pauschalangebot 230,- Euro



S'Reiterlädle

Suchen Sie noch was...

Unser Reiterladen bietet Ihnen alles rund um Pferd und Reiter.

Wir freuen uns auf Ihren Besuch.



Wir bieten Ihnen:

- alles für den Sattel
- viele verschiedene Trensenmodelle
- Gebisse, auch Knebeltrensen
- Zügel, Kappzüme
- Reithosen für Kinder, Reitoverall, Jacken, Handschuhe, Bücher
- schöne Geschenke für kleine und große Reiter ...uvm.

Öffnungszeiten

auf Anfrage

Katrin Hofmeier

Telefon: 0175 - 2 77 12 39

E-Mail: katrin.hofmeier@scherzingerhof.de

Scherzingerhof

79856 Hinterzarten

Physiotherapie

... für Pferde

Katrin Hofmeier

Physiotherapeutin
Tierphysiotherapeutin im ZVK e.V.
Fachbereich Pferd

Scherzingerhof

Windeck 15 Telefon: 0175 - 2 77 12 39

79856 Hinterzarten katrin.hofmeier@scherzingerhof.de



Zucht · Aufzucht

Sie haben einen Isländer, aber ihre Garage ist zu klein?!

Pensionspferde

Gerne nehmen wir ihr Pferd für längere Zeit in Pension. Hierfür bieten wir folgende Unterbringungsmöglichkeit: Offenstallhaltung mit Weidegang (Sommer)

Abfohlweide

Sie möchten ihre tragende Zuchtstute im Stutenverband auf einer naturbelassenen Weide abfohlen lassen? Auf unserer Abfohlweide bringen die Stuten wie in freier Wildbahn ihre Fohlen in Ruhe zur Welt.

Unsere Sommer- und Winterweide bieten:

- Großzügiges Gelände
- Natürlicher Schutz durch Bäume, Hecken und Senken.
- Fließendes Gewässer
- Im Winter Heu frei verfügbar
- Aufnahme der tragenden Stuten bis spätestens Ende November



Jungpferdeweide

Sie suchen einen Platz, an dem ihr Jungpferd in Ruhe und ungestört unter seinesgleichen aufwachsen kann?

Für Jungpferde bieten wir ihnen gerne einen Platz auf unseren Weiden an, auf der ihr Pferd artgerecht mit anderen jungen Wilden aufwachsen kann. Für Jungstuten bieten wir ihnen eine Winterweide an.



Influenza - und Tetanusimpfung ist Pflicht!

Hengste

Húnar vom Scherzingerhof



Geboren: 2012

Größe: 1,40 m

Vater: Ragnar vom Schloß Neubronn

VVater: Hilmir frá Saudakroki

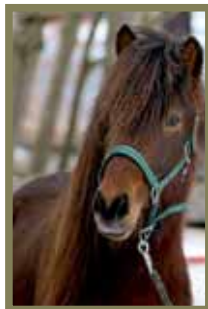
MVater: Rakel vom Schloß Neubronn

Mutter: Hera frá Torfastöðum

MVater: Hilmir frá Saudakroki

MMutter: Hörn frá Glaesibae

Hervar vom Scherzingerhof



Geboren: 2015

Größe: 1,42 m

Vater: Glymur frá Flekkudal

VVater: Keilir frá Midsitju

MVater: Pyttla frá Flekkudal

Mutter: Hera frá Torfastöðum

MVater: Hilmir frá Saudárkróki

MMutter: Hörn frá Glaesibae

Deckhengste (Weidebedeckung) auf Anfrage. Stuten müssen bis zum 15.05.2020 gebracht werden und sind nur mit aktuell gültiger **Tupfer- und CEM-Probe**, sowie Influenza- und Tetanusimpfung zugelassen. Wir bitten um frühzeitige Anmeldung.

Reittermine

Jahresprogramm 2019



07.03.-08.03. Reitkurs mit Thomas Haag	28.08. Tagesritt
28.03.-29.03. Kinderreitkurs	04.09. Tagesritt
17.04. Tagesritt	07.09.-10.09. IPZV-Basispass mit Heike Hofmeier-Zölle
01.05. Tagesritt	10.09. Prüfung IPZV-Basispass
11.05.-15.05. Pauschalangebot „Reiten und Wohnen“	12.09.-13.09. Feldbergritt/Zweitagesritt
16.05.-17.05. Tötlehrgang mit Ines Herrmann	14.09.-19.09. IPZV-Reitabzeichen und IPZV-Freizeitreitabzeichen mit Heike Hofmeier-Zölle
05.06. Tagesritt	20.09. Prüfung IPZV-Reitabzeichen; IPZV Freizeitreitabzeichen
12.06. Tagesritt	28.09.-02.10. Pauschalangebot „Reiten und Wohnen“
20.06.-21.06. Reitkurs mit Thomas Haag für Fremdreiter	03.10. Tagesausritt
21.06. Eulogiusritt	17.10.-18.10. Reitkurs mit Thomas Haag
27.06. Sitzschulung mit Ines Herrmann	24.10.-25.10. Kinderreitkurs
04.07.-05.07. Kinder- und Jugendkurs des IPZV-Süd	31.10. Sitzschulung mit Ines Herrmann
07.08. Tagesritt	18.12.-20.12. Pauschalangebot „Traumhafte Wintertage“
14.08. Tagesritt	
21.08. Tagesritt	

Täglich Ausritte mit ortskundiger Führung:

(außer montags)

1 Stunde für Anfänger
2 oder 3 Stunden für Fortgeschrittene
Anmeldung erforderlich!

Weitere Infos auf den folgenden Seiten

Kinderreiten an Sonn- und Feiertagen:

jeweils von 14.00 - 17.00 Uhr
in der Zeit von 10.04. - 25.10.2020
außer am 21.06.2019

pro Runde: 4,00 Euro

Weitere Infos auf den folgenden Seiten

Allgemeine Informationen

Ausbildungsleitung

Ines Herrmann

- Trainer B
- IPZV Jungpferdebereiter
- Pferdewirt Zucht und Haltung
- 5x Deutsche Juniorenmeisterin im Fünfgang
- 1x Deutsche Juniorenmeisterin in der Passprüfung
- 3. bei den Mitteleuropäischen Meisterschaften - Speedpass - in Terenten 2008
- 5. bei den Mitteleuropäischen Meisterschaften - 5-Gang - in Terenten 2008
- 5. bei den Mitteleuropäischen Meisterschaften - Passprüfung - in Terenten 2008
- 2. in der Gesamtwertung Speedpass Deutschland 2008



Birgit Winterhalder

- IPZV-Reitabzeichen Silber
- IPZV-Freizeit-Reitabzeichen Silber
- Reitunterricht und Ausritte

Sonja Melchior

- Reitunterricht und Ausritte
- Betreuung von Reiter und Pferd
- Ausbildung zum Pferdewirt Fachrichtung Spezialreitweisen

Informationen zu den Reitlehrgängen



Die Lehrgänge finden ganztägig statt und beginnen am ersten Tag um 9:00 Uhr. Sie beinhalten vor- und nachmittags Reitstunden, je nach Kurs inklusive Theorie.

Die Teilnehmer werden nach individuellen Neigungen und Fähigkeiten in Gruppen von ca. 2-6 Reitern eingeteilt.

An allen Lehrgängen können sie mit eigenem Pferd oder mit einem unserer gut und liebevoll ausgebildeten Schulpferden teilnehmen.

**Hinweis - Das Tragen eines sturzfesten Reithelms ist Pflicht!
Reithelme können gegen Leihgebühr ausgeliehen werden.**

Allgemeine Informationen

Anmeldung und Geschäftsbedingungen

Anmeldungen erfolgen bitte ausschließlich mit Anmeldeformular (siehe S.35). Als Anmeldegebühr ist jeweils die Hälfte der Kursgebühr zu entrichten, welche auf die Kursgebühren angerechnet wird.

Bei Nichtteilnahme gilt die Anmeldegebühr als Bearbeitungsgebühr. Die An- und Abmeldung muss schriftlich erfolgen.

Da sich kurzfristig kaum ein Teilnehmer ersetzen lässt, sind bei Abmeldung 80% der Kursgebühr zu zahlen.

Wir empfehlen den Abschluss einer Reiserücktrittsversicherung. Anmeldungs- und Bankverbindungsdaten auf Seite 35.

Unterbringung der Teilnehmer

Bei rechtzeitiger Anmeldung kann im Gästehaus und im Hof in Zimmern mit Dusche/WC und Frühstück oder Ferienwohnungen übernachtet werden - siehe ab Seite 5.

Unterbringung der Privatpferde

Weide	10,00 Euro	pro Pferd und Tag
Box mit Auslauf (1 Pferd)	15,00 Euro	pro Tag (Selbstversorger)
Box mit Auslauf (2 Pferde)	25,00 Euro	pro Tag (Selbstversorger)

Auf Wunsch versorgen wir ihre Pferde gegen Aufpreis.

Pensionspferdehaltung auf Anfrage

Alle Pferde müssen haftpflichtversichert und gegen Husten geimpft sein!

REITEN AUF EIGENE GEFAHR!

Reitkurse mit Heike Hofmeier-Zölle

IPZV-Basispass Pferdehaltung

Praxis	Umgang mit dem Pferd: Führen, Anbinden, Pferdepflege, grundlegende Kenntnisse Pferdeverhalten, Grundtechnik Verladen
Theorie	Verhaltensgerechter Umgang mit dem Pferd, Sicherheit und Unfallverhütung, Fütterung, Pferdepflege, Kenntnisse Impfungen und Wurmkuren, Erste-Hilfe-Maßnahmen, Stallarten, Auslauf und Weide, wesentliche Erkrankungen. Die Teilnahme am Kurs verpflichtet nicht zur Prüfung
Kurskosten	190,00 Euro mit eigenem Pferd/ 230,00 Euro mit Schulpferd zzgl. Prüfungsgebühr
Termine	07.-10.09.2020

IPZV-Reitabzeichen Bronze und Silber IPZV-Freizeitabzeichen Bronze und Silber

Voraussetzung	Für Bronze: IPZV-Basisabzeichen Pferdehaltung Für Silber: Bronze
Kursinhalt	Vorbereitung in Theorie und Praxis auf die verschiedenen Prüfungen gemäß der API des IPZV's. Inhalt auf Anfrage. Die Teilnahme am Kurs verpflichtet nicht zur Prüfung. Für die Prüfung bitte Turnierkleidung oder einfarbigen Sportpullover, Reit-oder Jodhpurhose, Reithelm, Reitstiefel oder Stiefeletten mitbringen.
Kurskosten	400,00 Euro mit eigenem Pferd 540,00 Euro mit Schulpferd zzgl. Prüfungs- gebühr
Termine	14.-20.09.2020



Reitkurse

Kinderreitkurs

Voraussetzung	Für Anfänger und Fortgeschrittene geeignet
Kursinhalt	Kinder lernen stressfrei den intensiven Umgang mit dem Pferd. Der Unterricht und der Ausritt werden dem Ausbildungsstand der Kinder angepasst. Rundumbetreuung von 9.00 - 17.00 Uhr, inklusive Mittagessen.
Kurskosten	70,-Euro pro Tag mit Schulpferd
Termine	28.-29.03.2020, 24.-25.10.2020



Reitlehrgang mit Thomas Haag

Für den Schweizer Thomas Haag ist es das höchste Anliegen mehr Harmonie in die Arbeit zwischen Pferd und Reiter zu bringen. Leistung ist für den bekannten Buchautor („Islandpferde besser reiten „...“) und international erfolgreichen Turnierreiter dabei ein wichtiges Thema, wobei Leistung nichts mit spektakulären Bewegungen zu tun hat, die im Turniersport so gerne gesehen werden.

Thomas Haag bekam die meiste Unterstützung wie man ein Pferd unter biomechanischen Gesichtspunkten ausbilden und trainieren kann, von Bent Branderup.

Falls Sie Lust bekommen haben, mehr zu erfahren, würden wir uns freuen Sie als Zuschauer bei einem der Kurse mit Thomas Haag auf unserem Islandpferdegestüt Scherzingerhof recht herzlich begrüßen zu dürfen.

Die genauen Zeiten werden bei der Anmeldung mitgeteilt.
Kurskosten für Zuschauer:

100,00 Euro für Samstag und Sonntag + Mittagessen und Kaffee & Kuchen

80,00 Euro für Samstag + Mittagessen und Kaffee & Kuchen

40,00 Euro für Sonntag + Mittagessen und Kaffee & Kuchen

Termine 07.-08.03.2020
 20.-21.06.2020 für Fremdreiter
 17.-18.10.2020

Reitkurse mit Ines Herrmann

Sitzschulung

Voraussetzung	Für Anfänger und Fortgeschrittene
Kursinhalt	Gezielte Verbesserung von Sitz und Einwirkung, zur Entwicklung des Bewegungs- und Sitzgefühls.
Kurskosten	60,00 Euro pro Tag mit eigenem Pferd / 80,00 Euro pro Tag mit Schulpferd
Termine	27.06. / 31.10.2020

Tötlehrgang

Voraussetzung	Grundkenntnisse in Sitz und Einwirkung
Kursinhalt	Individuelles Eingehen auf die Probleme und Korrektur im Tölt, sowie Sitz und Einwirkung im Entwickeln des Tölts bei verschiedenen Pferden. Der Kurs soll dazu hinführen das Pferd locker und entspannt zu tölten. Theorie zum Thema Tölt.
Kurskosten	60,00 Euro pro Tag mit eigenem Pferd / 80,00 Euro pro Tag mit Schulpferd
Termine	16.-17.05.2020



Reitunterricht

Spezialtraining

Nach Absprache können Sie Einzelunterricht buchen oder an Gruppenstunden teilnehmen.

Spielgruppe Für Kinder ab 4 Jahre auf Anfrage

Wochenstunden für Einheimische Regelmäßigen Unterricht erhalten Sie einmal in der Woche von Dienstag bis Freitag in der Bahn oder im Gelände und 1x Theorie, die im Kursblock gebucht werden.

Gruppengröße 4 - 8 Reiter Bitte Preis anfragen.

Einzel- oder Gruppenunterricht

Aus- und Weiterbildung von Reiter und Pferd, Eingehen auf individuelle Wünsche und Schwierigkeiten.

Longen- oder Dressurunterricht



1 Reiter	22,00 Euro	pro Reiter/Stunde = (20 min)
2 Reiter	22,00 Euro	pro Reiter/Stunde = (30 min)
3 - 8 Reiter	22,00 Euro	pro Reiter/Stunde = (45 min)
Zehnerkarte	190,00 Euro	
1 Reiter	26,00 Euro	pro Reiter/Stunde = (30 min)
Zehnerkarte	230,00 Euro	

Töltunterricht / Reitunterricht bei Ines Herrmann

mit Schulpferd	1 Reiter	31,00 Euro	pro Reiter/Stunde = (30 min)
	2 Reiter	26,00 Euro	pro Reiter/Stunde = (30 min)
	ab 3 Reiter	26,00 Euro	pro Reiter/Stunde = (45 min)

Tölt- oder Dressurunterricht mit eigenem Pferd	1 Reiter	30,00 Euro	pro Reiter/Stunde = (30 min)
	2 Reiter	25,00 Euro	pro Reiter/Stunde = (30 min)
	ab 3 Reiter	25,00 Euro	pro Reiter/Stunde = (45 min)

Kostenfreie Abmeldung bei Reitunterricht und Ausritten nur bei Wiedervermietung möglich!

Unsere Hausgäste vom Scherzingerhof bezahlen bei den Ausritten oder beim Reitunterricht immer den Zehnerkartenpreis (falls vorhanden).

Ausritte

Tägliche Ausritte mit ortskundiger Führung

Unter dem Motto „Reiten statt Wandern“ führen wir Ausritte in das herrliche Feldberggebiet. Erleben Sie den Hochschwarzwald und die Natur einmal „hoch zu Ross“.

1-Stundenausritte	für Anfänger	32,00 Euro	vormittags
	für Hausgäste und regelmäßige Reitschüler	25,00 Euro	
3-Stundenausritte	mit Einkehr (muss selbst bezahlt werden)		
	für Fortgeschrittene	55,00 Euro	nachmittags
	für Hausgäste und regelmäßige Reitschüler (es wird nur Schritt, Trab und Galopp geritten)	45,00 Euro	
Tagesritte	mit Einkehr (muss selbst bezahlt werden)		
	für Fortgeschrittene	85,00 Euro	
	für Hausgäste und regelmäßige Reitschüler (es wird nur Schritt, Trab und Galopp geritten)	72,00 Euro	
Töltausritt in kleinen Gruppen	Kürzere Ausritte mit Tölt, im Rahmen von Unterricht. Nur auf Anfrage.		

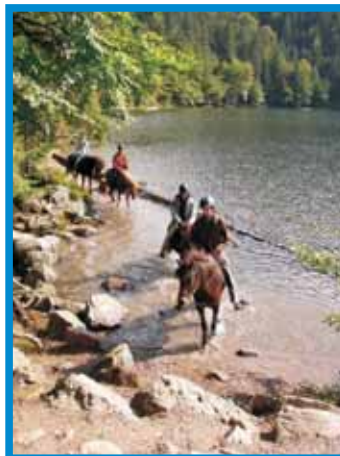
Montag Ruhetag!

REITEN AUF EIGENE GEFAHR!

10er-Karten sind generell nur 1 Jahr gültig und nicht übertragbar!

**Beachten Sie bitte unsere Gewichts-
begrenzung von 85kg für den Reiter.**

**Reitunterricht ist nur für Einheimische und Hausgäste möglich.
Bei den Ausritten haben regelmäßige Reitschüler und Hausgäste Vorrang.**



Reiterferien

für Kinder und Jugendliche (für Fortgeschrittene)

SPIEL UND SPASS

FACHGERECHTE ANLEITUNG

FAMILIÄRE ATMOSPHÄRE

VIEL REITEN

KLEINE GRUPPEN



- gute Möglichkeit die Vielseitigkeit des Islandpferdes kennen zu lernen
- für Jeden das passende Pferd
- Reitunterricht unter fachgerechter Anleitung
- Ausritte - ca. 2-3 Stunden mit Einkehr in der Gruppe mit Führung (daher **Sicherheit im Galopp erforderlich**)
- die Kinder richten die Pferde selbständig
- Abwechslung durch Tagesritt, Reiterspiele
- Übernachtung in einem 2-, 3-Bettzimmer, Vollpension
- Betreuung (z.B. Basteln, Spiele, Grillen)
- überschaubare Gruppe mit höchstens 7 Teilnehmern
- intensiver Umgang mit dem Pferd und theoretischer Unterricht

Reiterferien

Termine 2020

14.04.-19.04.

02.06.-07.06.

09.06.-14.06.

04.08.-09.08.

11.08.-16.08.

18.08.-23.08.

25.08.-29.08.

01.09.-06.09.

08.09.-11.09. **

Reiterferien 470,00 Euro

** = 330,00 Euro (kurze Woche)

Wissenswertes rund um die Reiterferien

Mitzubringen sind:

Sicherheitsreithelme (können auch ausgeliehen werden), Reit- oder Gummistiefel, Regenkleidung, Hausschuhe, Trinkflasche und Taschengeld für die Einkehr beim Ausritt.



Preis gesamt	470,00 Euro
Anreise Dienstag bis	09:45 Uhr
Beginn	10:00 Uhr
Abreise Sonntag	17:30 Uhr



Der **Gesamtbetrag** ist innerhalb 14 Tagen nach Erhalt der Rechnung zu entrichten.

Mark Hofmeier

Konto-Nr. 4552758;

BLZ 680 510 04;

IBAN DE 79 6805 1004 0004 5527 58

SWIFT-BIC: SOLADES1HSW)

Es besteht kein Recht auf Rückerstattung nicht in Anspruch genommener Leistung.

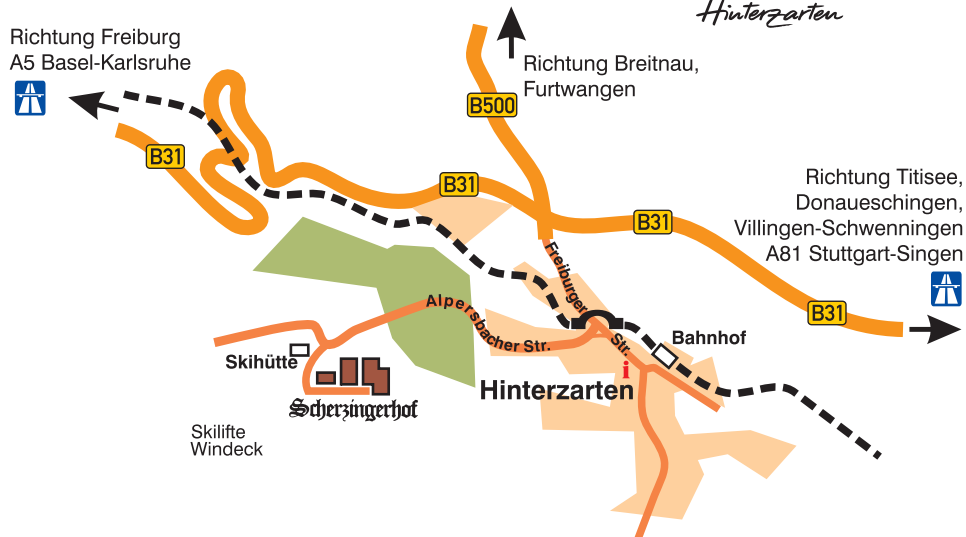
Da sich kurzfristig kaum ein Teilnehmer ersetzen lässt, sind bei Abmeldung ab dem 30. Tag 50% und ab dem 15. Tag vor Beginn der Reiterferien 80% der Reiterferiengebühr zu zahlen. Wir empfehlen den Abschluss einer Reiserücktrittsversicherung.

Anfahrt / Kontakt




So finden sie uns ...


Scherzingerhof
Hinterzarten




In Hinterzarten direkt nach der **Eisenbahnbrücke** rechts abbiegen – Alpersbacher Str., Richtung **Skilifte Windeck**, ca. 2 km folgen bis zur Skihütte, links sehen sie bereits das Islandpferdegestüt Scherzingerhof


Familie Hofmeier
Windeck 15
79856 Hinterzarten

 Tel. 0 76 52 / 3 96
Fax 0 76 52 / 7 69

 Infos zur Reitschule
Ines Herrmann
Tel. 0160 / 94 90 01 24

 info@scherzingerhof.de
www.scherzingerhof.de

Bankverbindungen:

 Sparkasse Hochschwarzwald
BLZ 680 510 04
Kto. Nr. 45 52 75 8
IBAN DE 79 6805 1004 0004 5527 58
SWIFT-BIC: SOLADES1HSW

 Migros Bank Basel
IBAN CH 840 840 100 0056 3084 69
SWIFT-BIC: MIGRCHZZ80A

Möglich ist auch Barzahlung oder Zahlung per Karte:



Islandpferdegestüt Scherzingerhof

Lehrgangsanmeldung

Anmeldung zum

vom bis in Hinterzarten

Name

Vorname Alter

Straße

PLZ, Ort

Telefon

Telefax

E-Mail


Reiterliche Vorkenntnisse

eigenes Pferd Schulpferd

Ich wünsche: Box mit Auslauf Weide

Die Anmeldegebühr von Euro habe ich überwiesen bar bezahlt.

 Konto-Nr 4552758 · Sparkasse Hochschwarzwald BLZ 680 510 04
IBAN DE 79 6805 1004 0004 5527 58 · SWIFT-BIC: SOLADES1HSW

 Migros Bank Basel
IBAN CH 840 840 100 0056 3084 69 · SWIFT-BIC: MIGRCHZZ80A

Haftungsausschluss

“Der Vermieter/Dienstleister haftet nur für Schäden, die er, sein gesetzlicher Vertreter oder seine Erfüllungsgehilfen vorsätzlich oder grob fahrlässig verursacht haben. Für Schäden aus einer Verletzung des Lebens, des Körpers oder der Gesundheit, die auf einer Pflichtverletzung des Vermieters / Dienstleisters, seines gesetzlichen Vertreters oder seiner Erfüllungsgehilfen beruhen, haftet dieser auch bei Fahrlässigkeit. Im übrigen ist die Haftung ausgeschlossen.”

Ort, Datum:

Unterschrift:

bei Minderjährigen Unterschrift des Erziehungsberechtigten



Islandpferdegestüt Scherzingerhof

Information

Persönliche Notizen · Mitteilungen, Ideen, Wünsche oder Fragen an uns

Lehrgangsanmeldung

Sie können sich mit diesem Abschnitt direkt für einen Lehrgang anmelden. Füllen sie einfach dieses Formular beidseitig aus und lassen es uns auf dem Postweg, per Fax oder direkt vor Ort zukommen.

Gerne können Sie ihre Anmeldung auch per Internet an uns senden. Das Online-Formular finden sie auf unserer Internetseite.

Anschrift

Islandpferdegestüt Scherzingerhof
Familie Hofmeier
Windeck 15
79856 Hinterzarten

Telefon: 0 76 52 / 3 96
Telefax: 0 76 52 / 7 69

Infos zum Reiten (Ines Herrmann):
0160 / 94 90 01 24

E-mail: info@scherzingerhof.de
Internet: www.scherzingerhof.de



Ihr direkter Weg zu unserer Internetseite

